

**REFLEX-WESTE FÜR KINDER 80925**  
Erfüllt EN 1150.

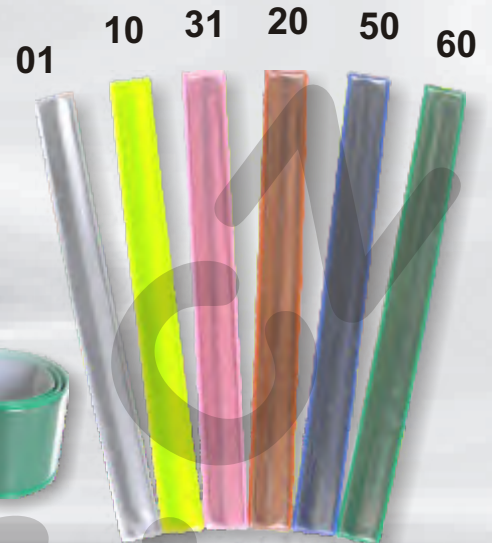
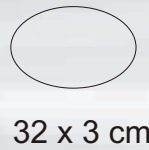


Gr.S: H.45, Br.45 cm  
Gr.M: H.50, Br.58 cm



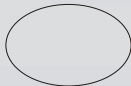
**REFLEXBAND SELBSTAUFWICHELND**  
Erfüllt EN 13356.

**80995**



**REFLEX-WESTE  
FORM V**  
Erfüllt EN 13356.

**80920**



Höhe 41 cm  
Breite 26 cm



**REFLEXBAND MIT KLETTVERSCHLUSS**  
Erfüllt EN 13356.

**80898**



Breite 4 cm  
Länge 35 cm



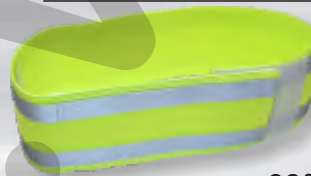
100% Polyester

**ELASTISCHES REFLEXBAND  
MIT KLETTVERSCHLUSS**

**80879**



Breite 5 cm  
Länge 40 cm



68% Polyester, 32% Elasthan

**HANDSCHLAUFE MIT LED-LICHT,  
REFLEX (3M)**  
Erfüllt EN 13356.

**80897**



Durch Drücken der schwarzen Taste werden zwei rote LEDs aktiviert. Es ist möglich ein permanentes Licht oder Flackern einzustellen.

Austauschbare Batterien:  
2x 3V Cr2032 (enthalten)

Mit Klettverschluss.



W

Breite 2,5 cm  
Länge 44 cm

G

**HANDSCHLAUFE MIT LED-LICHT**

Mit Klettverschluss

und ein elastisches Band **80994**



Durch Drücken der schwarzen Taste werden zwei rote LEDs aktiviert. Es ist möglich ein permanentes Licht oder Flackern einzustellen.

Austauschbare Batterien:  
2x 3V Cr2032 (enthalten)

Breite 6,5 cm  
Länge 15,7 cm

